



Wat levert het op?

Welke route neem je naar een datagedreven organisatie?

Overheidsinstanties hebben oneindig veel data tot hun beschikking. De kunst is die data te gebruiken en te combineren voor de creëren van toegevoegde waarde voor de samenleving en dat allemaal op een privacy en ethisch verantwoorde manier. Er zijn talloze routes naar een datagedreven organisatie, die allemaal in potentie goede handvatten geven. Maar wat is nu de juiste route voor jouw

organisatie? Bij Native hebben we een bewezen aanpak ontwikkeld, waarmee de organisatie stapsgewijs groeit naar meer volwassenheid in het werken met data. Als hulpmiddel heeft Native een routekaart ontwikkeld. De routekaart begeleidt de organisatie om van een plan naar een gestructureerde en succesvolle implementatie van datagedreven werken te komen.

Waarom Datagedreven werken?

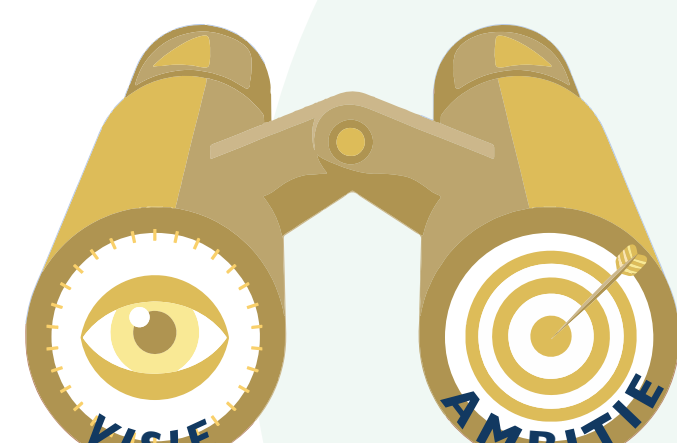


Met behulp van data kun je complexe maatschappelijke vraagstukken oplossen. Om stakeholders in jouw organisatie te inspireren en mee te nemen in de mogelijkheden van datagedreven werken, heeft Native eenvoudige en complexe voorbeelden verzameld om je te inspireren. Met ons inspiratiecollege kunt je ideeën opdoen voor uw eigen organisatie.

Wat is jouw visie op datagedreven werken?

Om in de organisatie succesvol datagedreven te gaan werken, is het belangrijk om duidelijk te hebben waar je naar toe wilt groeien. Dit bepaalt de aanpak, helpt in keuzes maken en schept duidelijke verwachtingen voor de medewerkers. Kortom, het is essentieel voor een succesvolle aanpak richting een datagedreven organisatie. Native helpt je bij het opstellen van een visie die aansluit bij de organisatie. Met behulp van onze interactieve workshop,

met inspirerende voorbeelden en scherpe vragen, gaan we op weg naar een gedragen visie. Dus, wat wilt je bereiken met datagedreven werken? Wat is de stip op de horizon? Uiteraard houden we rekening met waar je nu staat en wordt gekozen voor een visie die past bij de realiteitskracht van de organisatie. De vastgestelde visie is vervolgens de basis voor de volgende stap: een nulmeting van de volwassenheid op het gebied van datagedreven werken.



Strategie: van visie naar praktijk met een hybride aanpak

Vanuit de visie en nulmeting wordt een strategie opgezet om van de huidige situatie te groeien naar de gewenste situatie (zoals bepaald in de nulmeting) via een aantal fasen. In de strategie worden een aantal aspecten meegenomen en wordt per fase uitgewerkt:

- Wie financiert?
- Wie is de trekker?
- Waar ligt welke verantwoordelijkheid?
- Hoe wordt datagedreven werken geframed?
- Wat is de samenhang en prioriteit t.o.v. andere ontwikkelingen?
- <<vragen die in jouw organisatie van belang zijn>>



De strategie wordt op interactieve wijze opgesteld, waarbij inbreng van uw organisatie belangrijk is. Hierdoor ontstaat meteen borging.

Data-experimenten

Door direct te starten met dataprojecten wordt het abstracte begrip 'datagedreven werken' tastbaar in uw organisatie. Het meenemen van alle betrokkenen in de dataprojecten/experimenten zorgt voor draagvlak en betrokkenheid in uw organisatie. Het is belangrijk om een goede onderzoeksvraag te definiëren. Het resultaat van het dataproject is meer dan inzicht alleen; het leidt tot actie, zoals bijvoorbeeld aanpassing van beleid, herinrichting van proces of andere werkwijze.

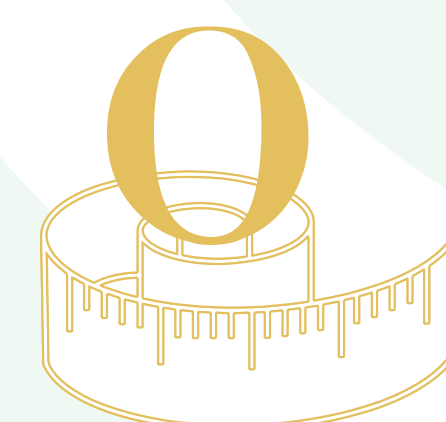
Hybride aanpak

Native gelooft in een hybride aanpak voor de implementatie van datagedreven werken. In deze hybride aanpak worden tegelijkertijd dataprojecten uitgevoerd en de noodzakelijke randvoorwaarden aangepakt (zoals bijvoorbeeld infrastructuur of cultuurverandering). De dataprojecten worden kortcyclisch uitgevoerd in multidisciplinaire teams met de juiste mensen en de benodigde expertise.

Data-infrastructuur & randvoorwaarden

De benodigde randvoorwaarden, zoals bijvoorbeeld een ethisch normenkader of een datastrategie, worden zoveel mogelijk opgepakt binnen een dataproject op het moment dat het nodig is. Dit zorgt ervoor dat deze randvoorwaardelijke producten worden ontwikkeld als er draagvlak en urgentie is om er ook daadwerkelijk tijd aan te besteden. Er worden vijf sporen onderscheiden, die in een programma worden aangepakt. Hierbij wordt zo veel mogelijk bij bestaande organisatieontwikkelingen aangesloten.

Nulmeting datagedreven organisatie



We starten met het uitvoeren van een nulmeting om 1) te bepalen waar je nu staat en 2) te bepalen wat de ambitie (over 4 jaar) is. Deze nulmeting voert Native uit met behulp van haar volwassenheidsmodel (zie hieronder). In de gehele organisatie wordt naar de mening en status van datagedreven werken gevraagd om een gedragen beeld van de huidige en gewenste situatie te krijgen.

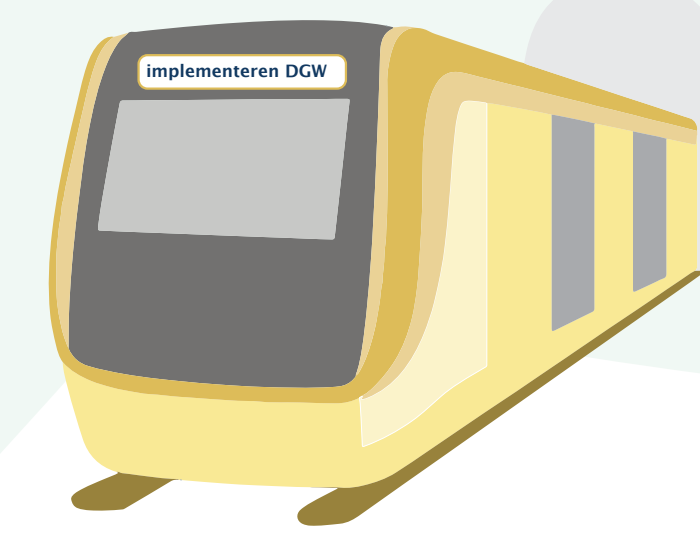
Vier stadia van datagedreven werken

	Pop-up DGW	Experimenteren	Verbreden	Verankeren
Leiderschap & Cultuur	Op alle vlakken in de organisatie poppen de eerste datagedreven experimenten op.	De eerste structureel aangepaste experimenten starten.	Datagedreven werken worden verder uitgerold in de organisatie.	Datagedreven werken zijn de standaard manier van werken geworden.
Organisatie & Governance	De eerste experimenten worden opgezet door de organisatie.	De eerste experimenten worden opgezet door de organisatie.	De eerste experimenten worden opgezet door de organisatie.	De eerste experimenten worden opgezet door de organisatie.
Mensen & Lerend vermogen	De eerste experimenten worden opgezet door de organisatie.	De eerste experimenten worden opgezet door de organisatie.	De eerste experimenten worden opgezet door de organisatie.	De eerste experimenten worden opgezet door de organisatie.
Data & Techniek	De eerste experimenten worden opgezet door de organisatie.	De eerste experimenten worden opgezet door de organisatie.	De eerste experimenten worden opgezet door de organisatie.	De eerste experimenten worden opgezet door de organisatie.
Privacy, Ethiek & Beveiliging	De eerste experimenten worden opgezet door de organisatie.	De eerste experimenten worden opgezet door de organisatie.	De eerste experimenten worden opgezet door de organisatie.	De eerste experimenten worden opgezet door de organisatie.

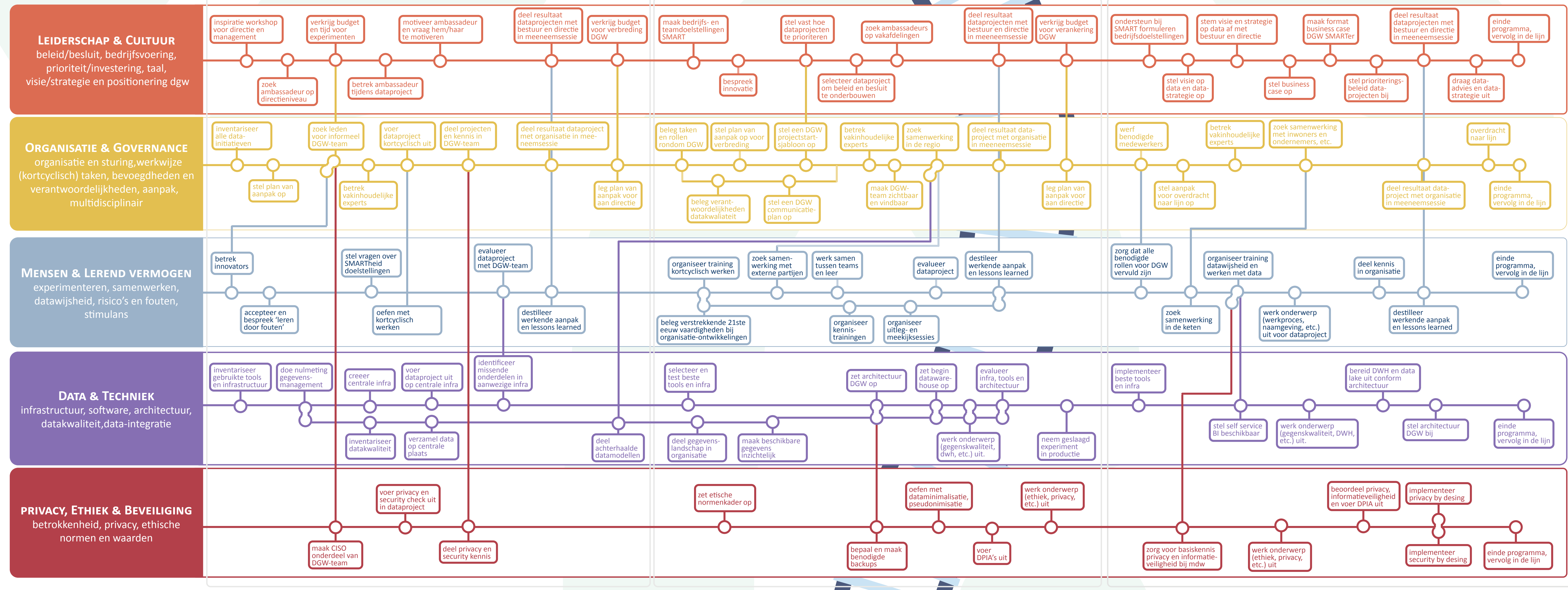
Scan de QR code voor het volledige volwassenheidsmodel datagedreven werken:



5. Routekaart datagedreven werken implementatie



Vanuit de strategie volgt een routeplan dat is afgestemd op de situatie bij jouw organisatie voor het verder doorontwikkelen van datagedreven werken richting de ambitie. De metrokaart toont de onderlinge verbanden tussen de verschillende stappen. Ook stellen we een planning op voor de komende jaren. Via deze organisatie brede aanpak wordt op alle niveaus gewerkt aan datavolwassenheid en -bewustzijn. Centraal staat dat Native de kennis en kunde op het gebied van datagedreven werken in de organisatie zelf borgt.



Meer weten? Neem contact met ons op

Wilt u eens met ons over dit onderwerp of gedachten wisselen? Heeft u behoefte aan directe ondersteuning? Wilt u een verdiepend gesprek? Neem dan contact op met onze adviseur Mariëlle Hulsege. Dit kan via een email naar m.hulsege@nativeconsulting.nl of per telefoon via 085-4012987.